

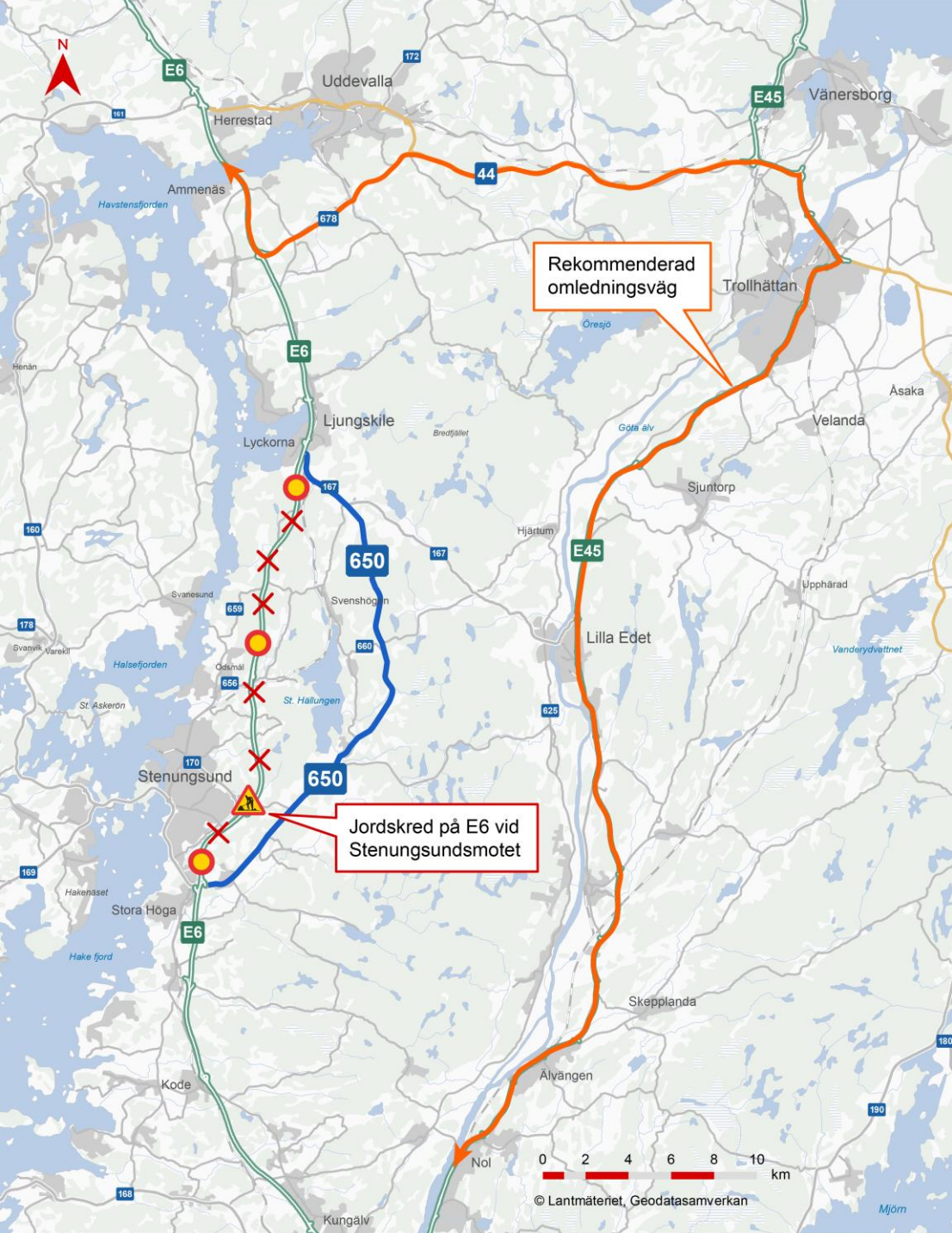


TRAFIKVERKET

E6 Stenungsund, återuppbyggnad efter skred

Daniel Svensson, projektchef för E6 Stenungsund - återuppbyggnad





Tillträdesförbud släppt

Förbud upphör att gälla 6 februari

Område inhägnat då det är en byggarbetsplats

- Fortsatt förbud att beträda område utan särskilt tillstånd



Arbetsområdet



Vad har vi gjort?

Leverantörer

- Peab och COWI

Säkerhet

- Stabilitet, bärighet, arbetsmiljö

Skredsäkring

- 30 000 ton schaktmassor

Mätarbete

- Inmätning och rörelsemätning

Avvattning

- Pumpning och dikesarbeten

Provomgång KC-pelare

- Provpelare installerades och provades

Geotekniska utredningar

- 200+ st sonderingar & provtagningar

KC-pelare

- Installation påbörjades v.6



Sonderingar och provtagningar



Skredsäkring



Före



Efter

Byggvägar för geotekniska prover



Före



Efter

Rivning av asfalt och väg



Före



Efter

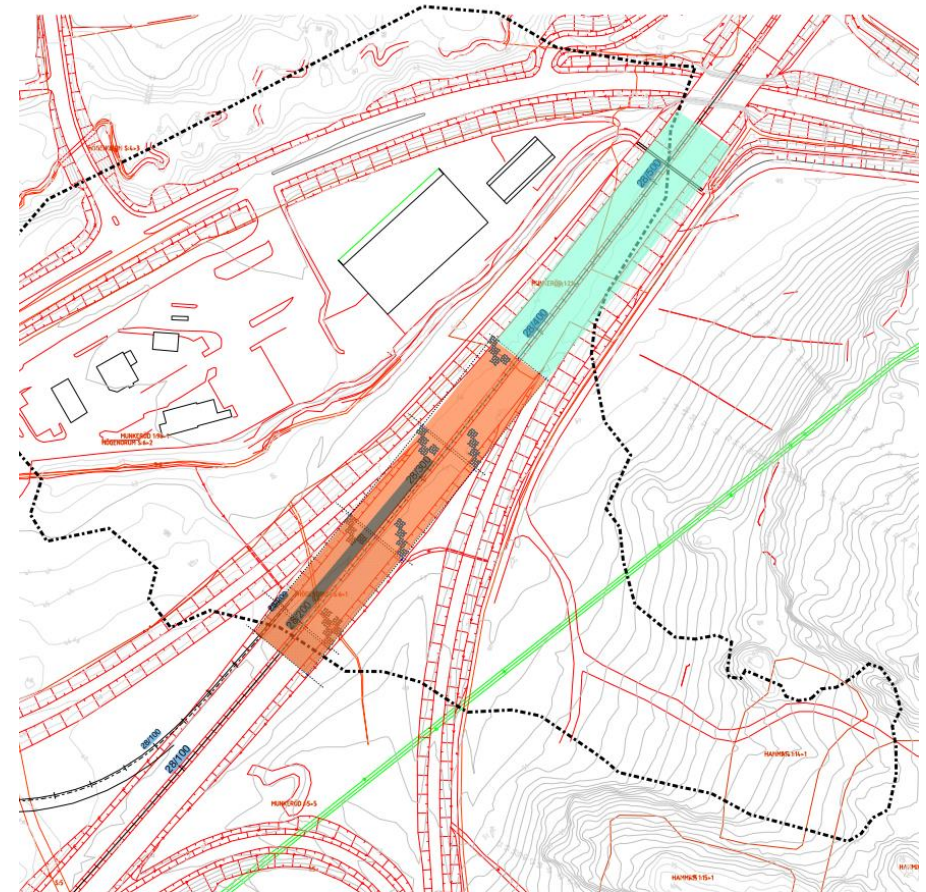
Inriktning för grundläggning

Södra delen

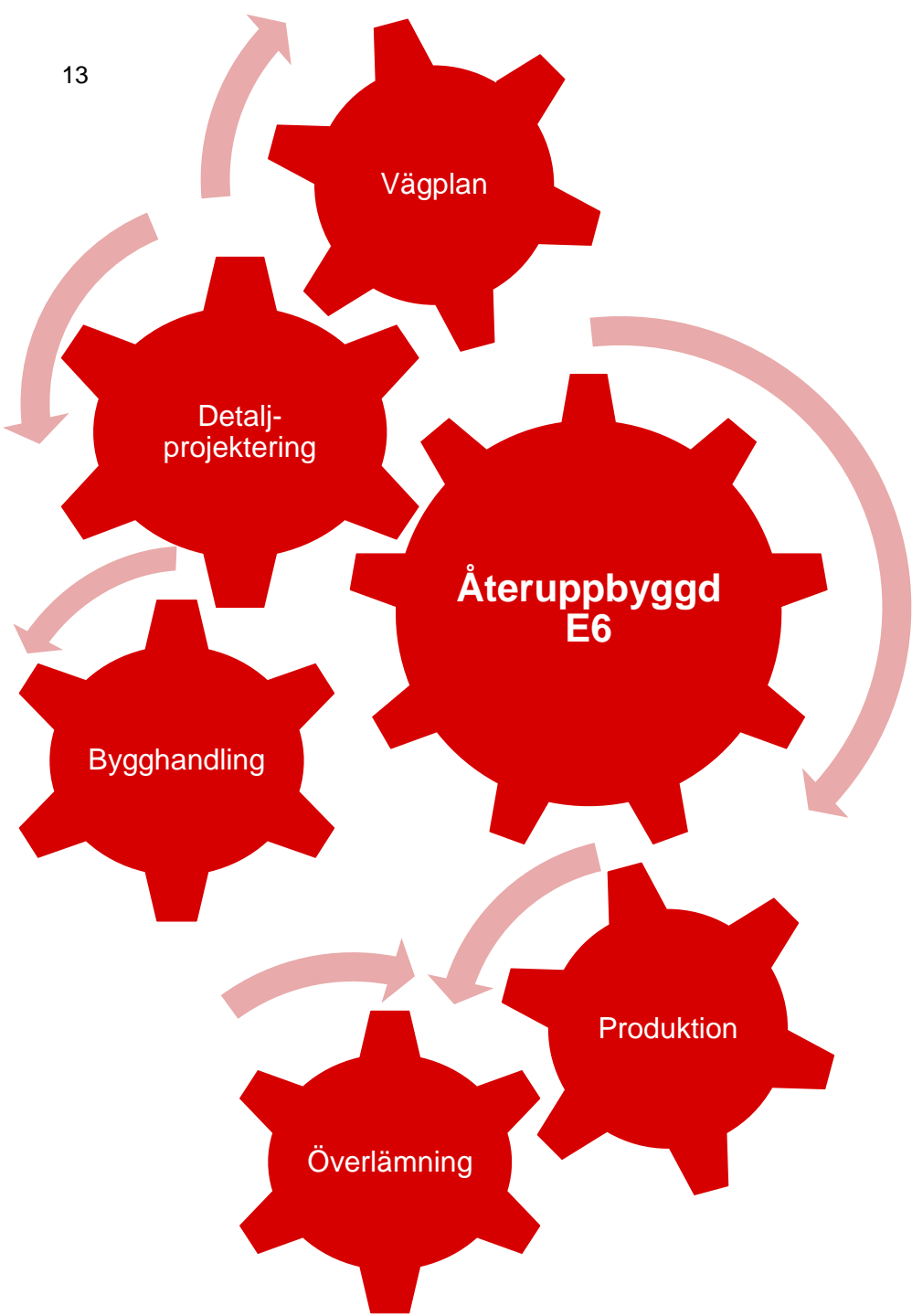
Kalkcementpelare för djupstabilisering

Norra delen

Lättyfyllning för vägbank



Schematisk bild över områdena



Vad gör vi nu?

Vägplan

- Tidigt samråd på ort

Bygghandling

- Projektering pågår

Produktion

- KC-pelarinstitution
- Schakt och rivning av gammal väggkropp

Överlämning

- Informationsmöte anläggningsförvaltare



KC-pelarinstallation



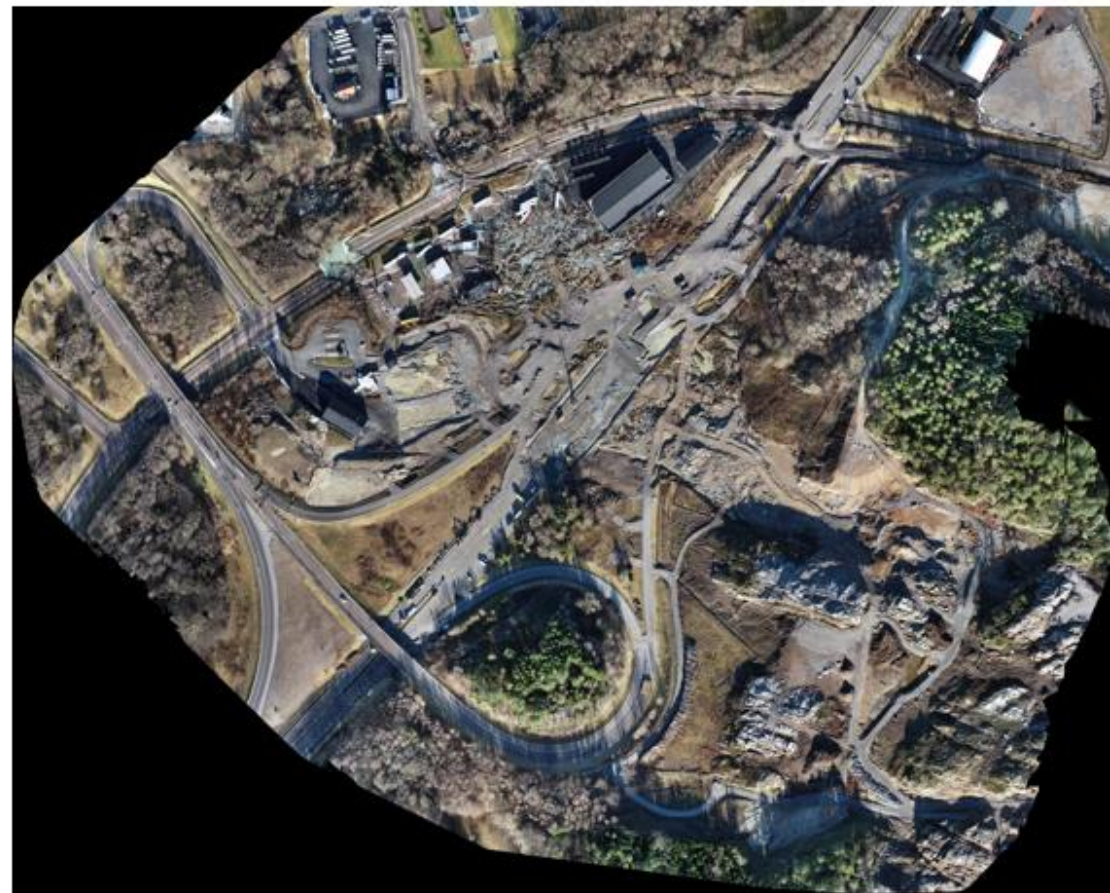
KC-pelarinstitution och sonderingar



Avlastning av norrgående del E6



Flygning 2023-09-26

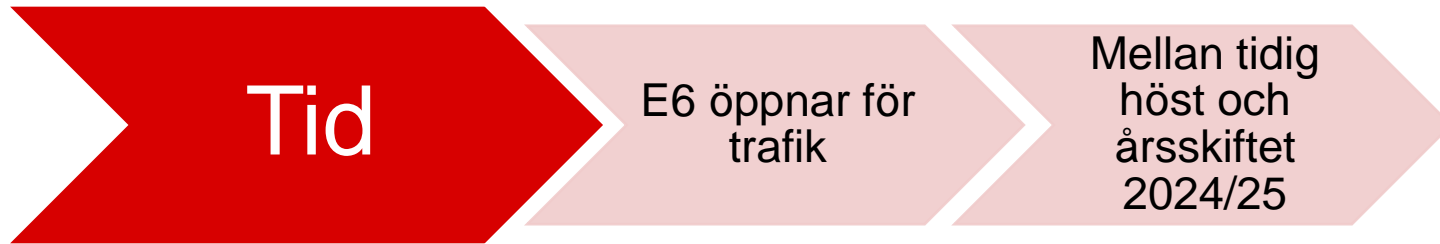


Flygning 2024-02-17

Tid



Tid



Trafikverket.se

För ytterligare information besök gärna vår projektsida:

[E6 Stenungsund - skredet: Omledning och återuppbyggnad - www.trafikverket.se](http://www.trafikverket.se)

Här uppdaterar vi kontinuerligt om vårt arbete gällande projektet.

Våra projekt / E6 Stenungsund - omledning och återuppbyggnad



VÄSTRA GÖTALAND

**E6 Stenungsund - skredet:
Omledning och
återuppbyggnad**