

# Trafiksäkerhetsforum på Lillehammer, Norge



Statens vegvesen

17-18. september 2019



12/9 2019

NVF Lillehammer 2019

Arild Ragnøy

## Hastighetsutviklingen i Norge

Hva forklarer hastighetsutviklingen?  
Og hva betyr det for trafikksikkerheten?




Arild Ragnøy  
Trafikksikkerhetsseksjonen  
Vegdirektoratet

## Litt om innholdet :

1. Hva er hastighetsutviklingen i Norge ?
2. Hva påvirker og forklarer hastighetsvalget
3. Hva betyr fart/hastighet for trafikksikkerheten





# ● 1

- Hva er hastighetsutviklingen



# Hva er hastighetsutviklingen i Norge ?

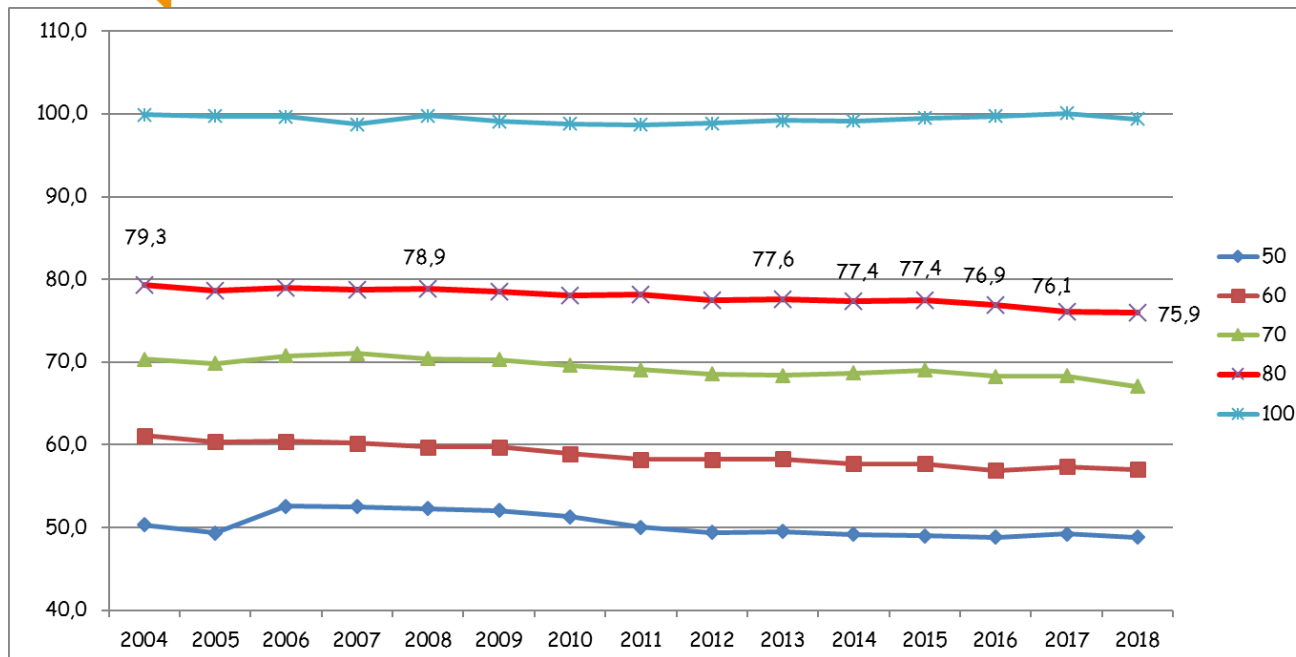
## Hvordan finner man svaret ?

- Måle ute på vegen
- Spørre hvor fort noen kjører (survey)
- Begge metodene har sine styrker og svakheter





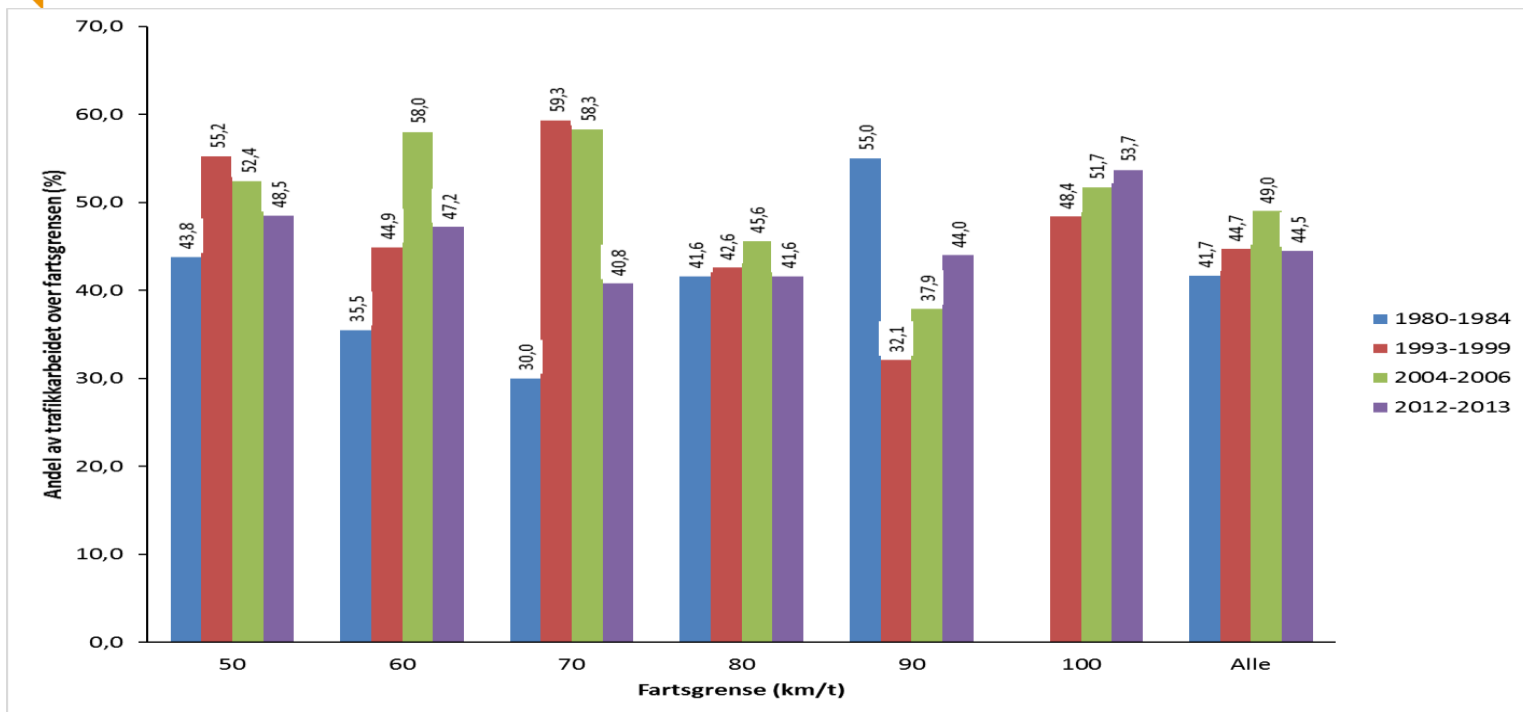
## Målinger på vegen



- Faste målepunkter
- Årlige gjennomsnitt 2004-2018
- Volum (KØ)
- Vær
- Føre
- Mørke

- Den målte farten på vegnettet i Norge har gått ned/sunket de seinere årene
- Gjennomsnitt UNDER fartsgrensen etter 2010

## Målinger på vegen

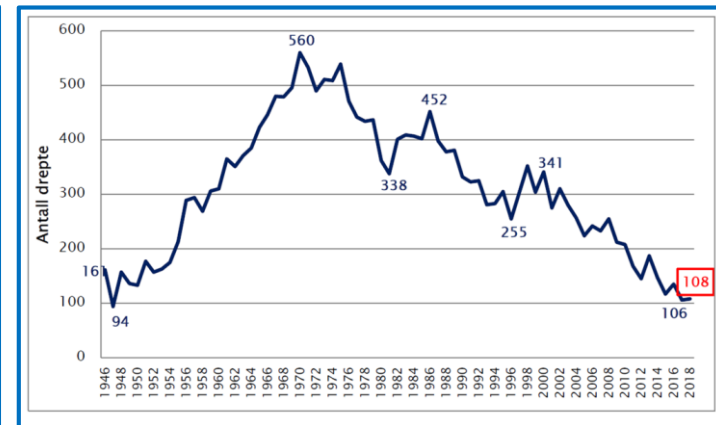
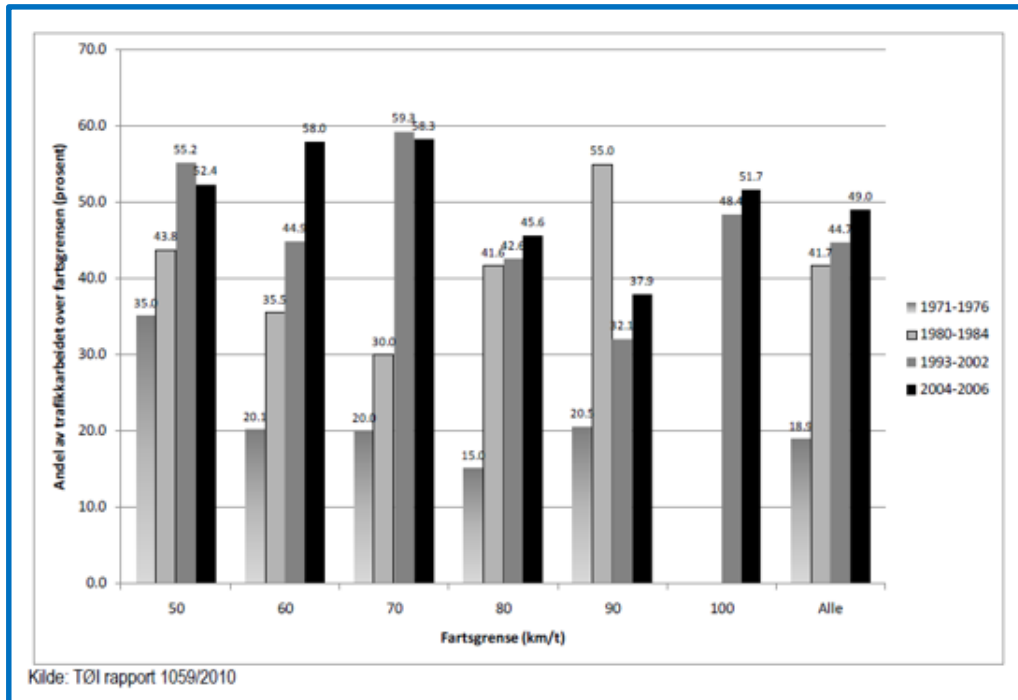


- Gjennomsnitt = fartsgrense betyr 50% over fartsgrense
- Andel med fart over fartsgrense steg fra 1980-2004 utenfor tettbygd strøk

# Hva er hastighetsutviklingen i Norge ?



- Antallet drepte har vært synkende siden 1970 fra 560
- Hvor fort kjørte vi i 1970?



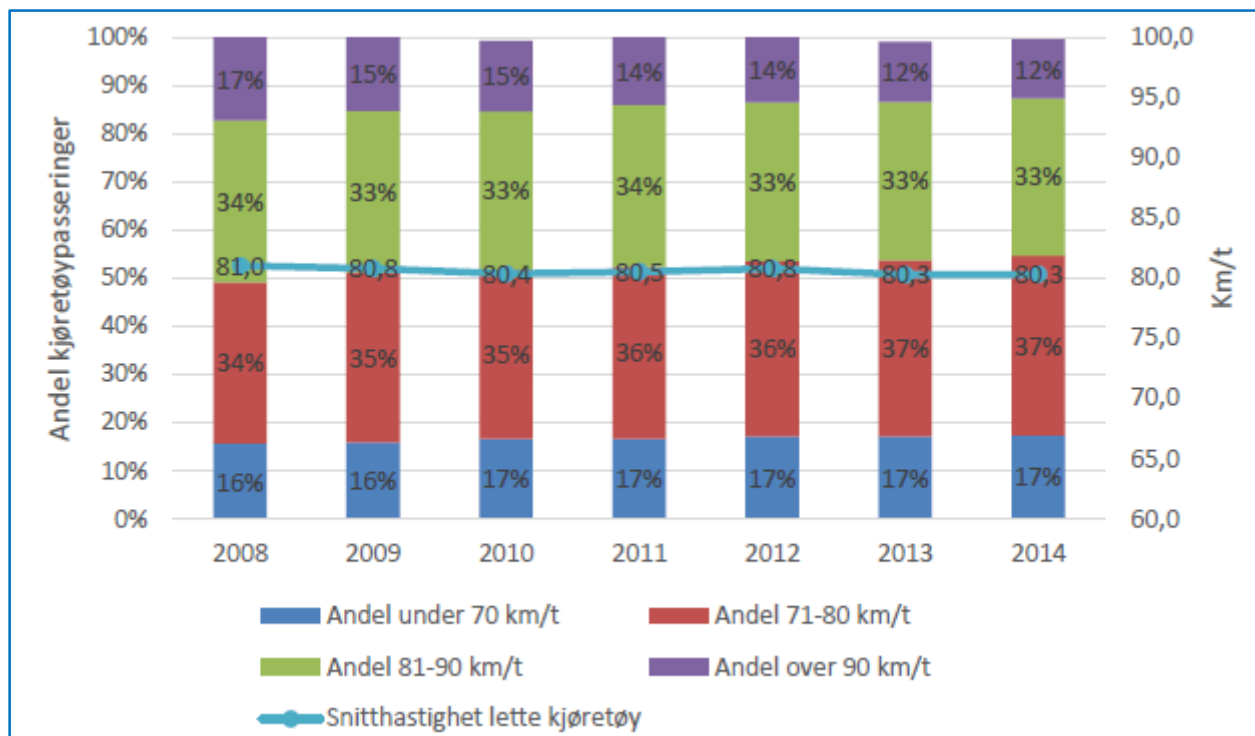
- Entydig økning av kjørefarten fra tidlig 70-tall og fram til 2006
- Kun 15 % over fartsgrensen på 80 veier i 1970

# Hva er hastighetsutviklingen i Norge ?



Statens vegvesen

- To rapporter i BEST prosjektet analyserer resultatene fra de samme fartsmålingene på veier med fartsgrense 80km/t fra 2008-2014
- Forskjellige angrepsmåter og analyser



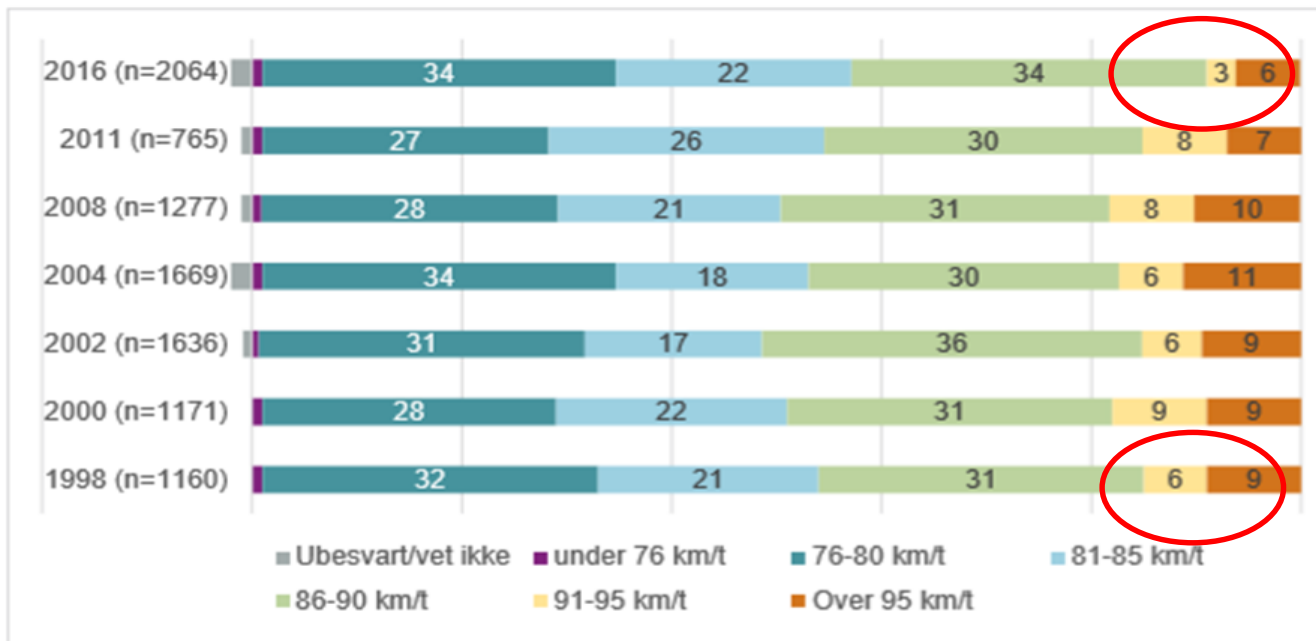
- Samme konklusjon :Farten har sunket ca 1km/t fra 2008:-20014



# Hva er hastighetsutviklingen i Norge ?



## Gjentatte spørreundersøkelser (survey) om fart



Figur 4.6: Fartsvalg ved fartsgrense 80 km/t. Prosent

- I 1998 kjører 67% fortere enn fartsgrensen (på 80km/t veg)
- I 2016 kjører 65% fortere enn fartsgrensen
- Økning av de som kjører litt for fort- reduksjon av de som kjører mye for fort >95km/t



# Hva er hastighetsutviklingen i Norge ?

- Litt ulike resultater fra malinger på veg og survey
- Begge metodene har sine styrker og svakheter
- Sannsynlig at gjennomsnittelig kjørefart har gått noe ned på det vegnettet i Norge generelt i de seinere år
- De høye hastighetene har gått mest ned dette gjør at gjennomsnittet går svakt ned



# ● 2

- Hva påvirker og forklarer

# Hva påvirker hastighetsvalget ditt ?



Trafikkvolum

Omgivelser  
By/ land

Vegmiljø

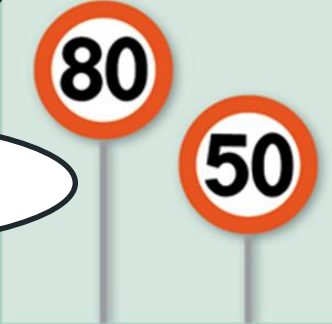


Vær og føre

Holdninger



Fartsgrenser



Kjønn og  
alder

Kontroll  
virksomhet

Biltype

Kjøretøy-  
teknologi



# Hva påvirker hastighetsvalget ditt (2)



Statens vegvesen

## Hva har endret seg over tid ?

- Trafikkvolum
- Holdninger
- Kjønn og alder
- Kjøretøyer
- Kontrollvirksomhet

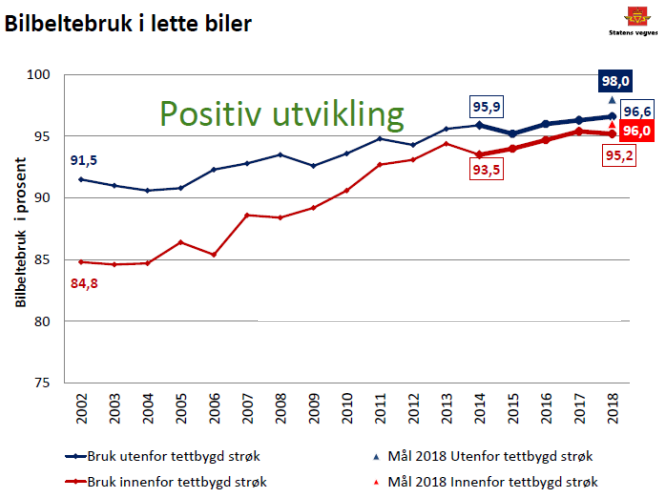


## Hvordan forklare hastighetsutviklingen ?

# Generelle holdningsendringer

- Bilbeltebruken øker
- Sikring av barn i bil bedres
- Sykkelhjelmbruken øker

Bilbeltebruk i lette biler



# Hvordan forklare hastighetsutviklingen ?

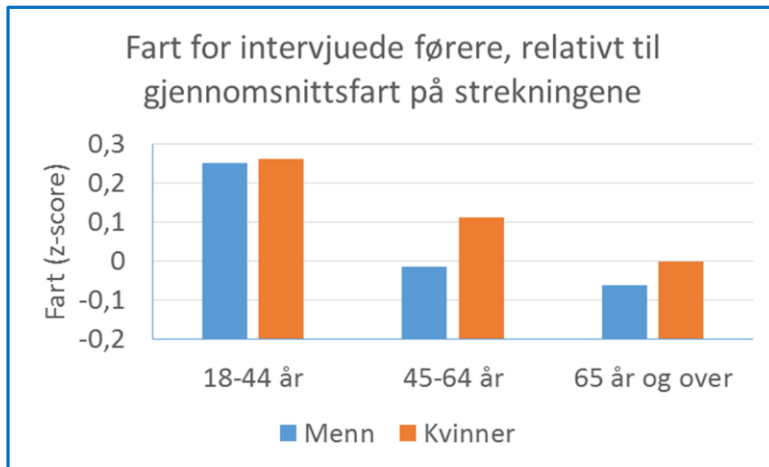


## Kjønn og alder

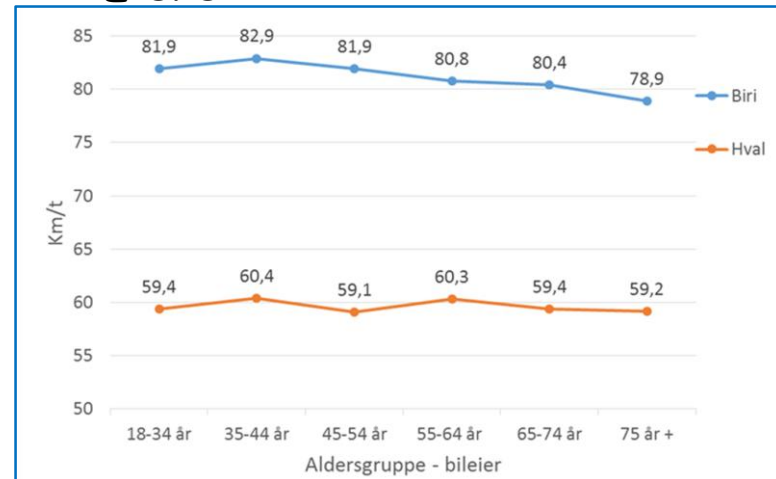
- Vanlige fartsmålinger kan ikke brukes
- Målinger kombinert med intervju av fører
- Målinger kombinert med sjekk av eiers alder (NPR)



## Førere



## Eiere



- Eldre kjører 1-1,5 % saktere enn yngre

# Hvordan forklare hastighetsutviklingen ?

- Gjennomsnittsfarten på 80-veier har gått ned med ca. 1 km/t fra 2008 til 2014
- Større andel eldre bilførere har bidratt noe til nedgangen fordi eldre kjører saktere enn yngre
- Mesteparten av nedgangen i gjennomsnittsfart må forklares av andre forhold, bl.a.:
  - økt trafikkmengde, som gjør at færre bilførere kan velge farten fritt
  - generell bedring i fartsatferd; færre store fartsovertredelser
- Eldre biler kjører saktere enn nye, når det er kontrollert for førers alder og kjønn (samt egenskaper ved bilen)
- Tendens til at biler med høy effekt (hk) kjøres fortere





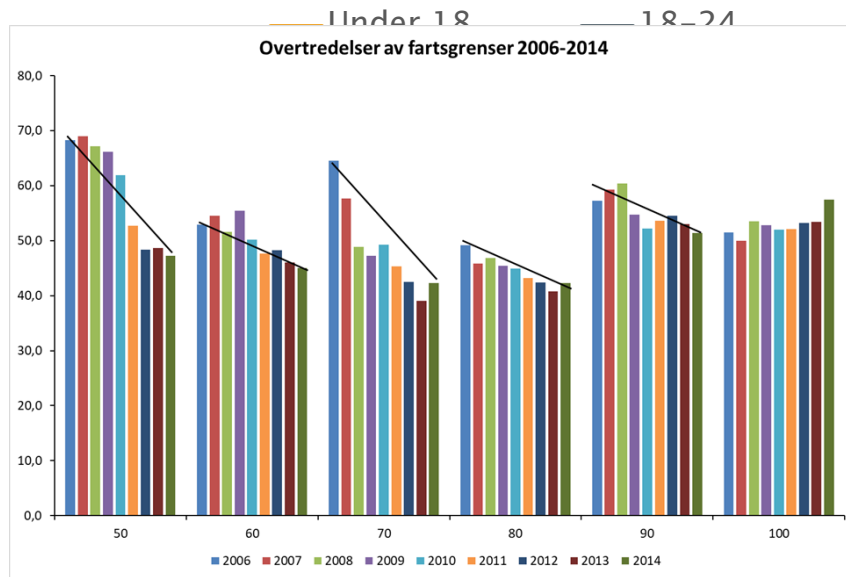
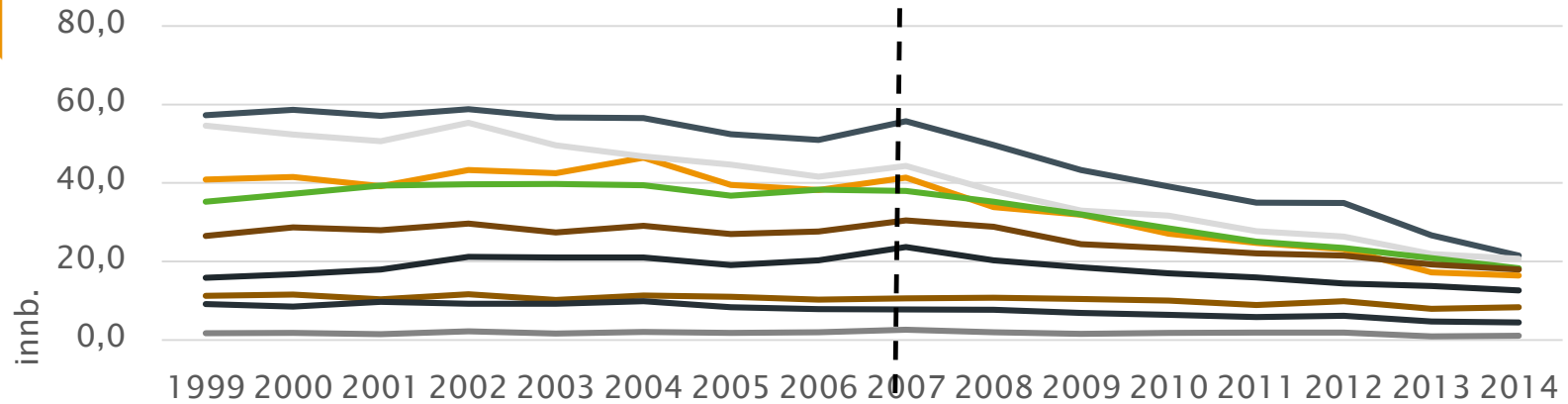
# ● 3

- Hva betyr dette for TS



# Hva betyr farten for trafikksikkerheten ?

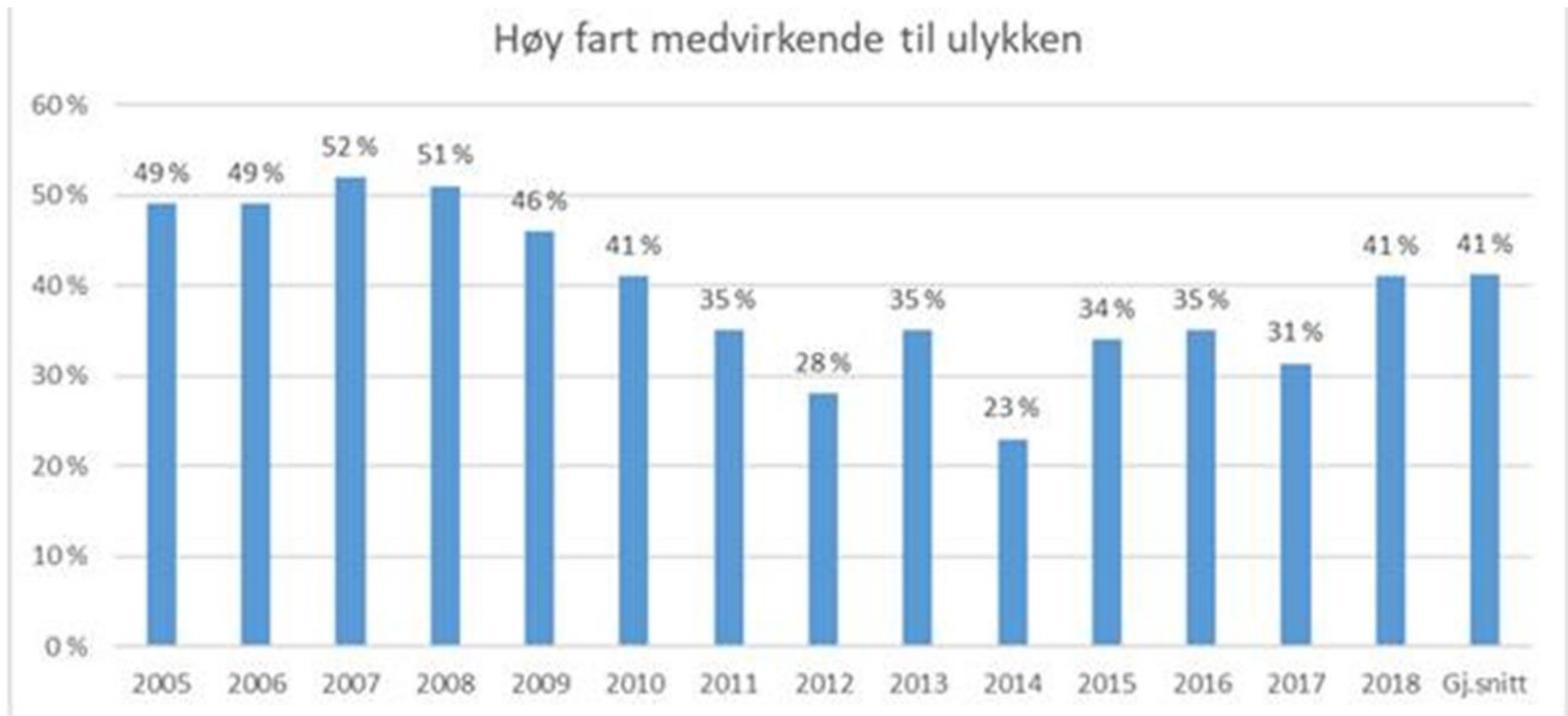
Antall trafikkskade per 100.000 innb.



- Antallet trafikkskade synker
- Fartsovertredelsene synker

## Hva betyr farten for trafikksikkerheten?

Fremdeles er fart ev viktig medvirkende faktor

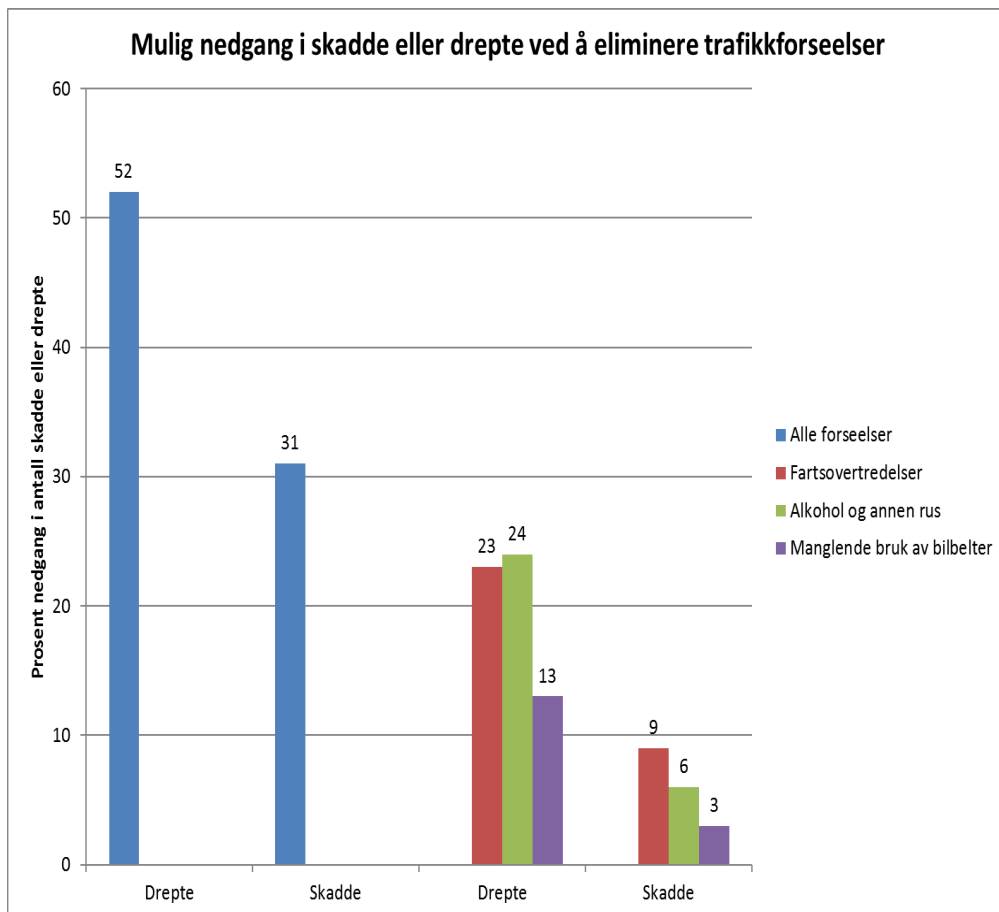


Figur 5: Andel av dødsulykkene i perioden 2005 – 2018 hvor høy fart har vært medvirkende faktor

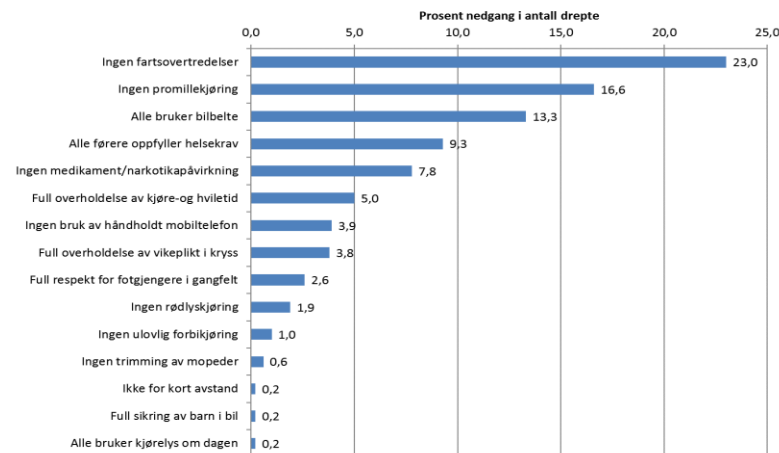


## Eliminering av trafikkforseelser generelt

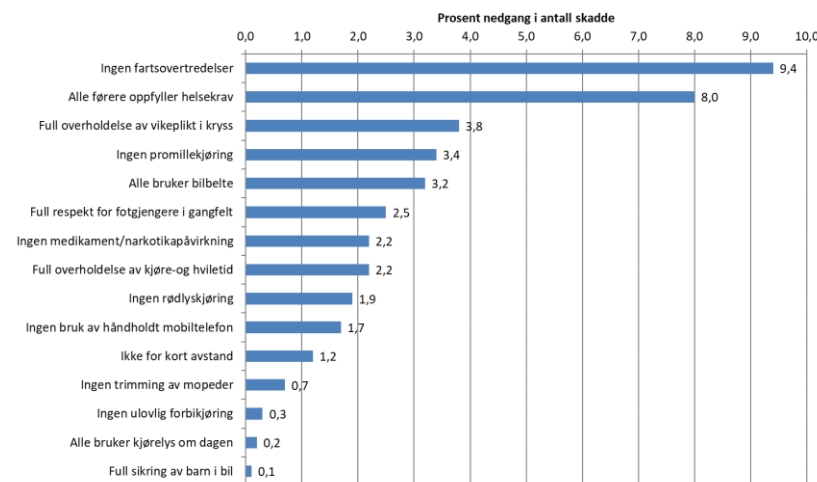
Det største bidraget har fart



Mulig nedgang i antall drepte (%) ved å fjerne en del trafikkforseelser

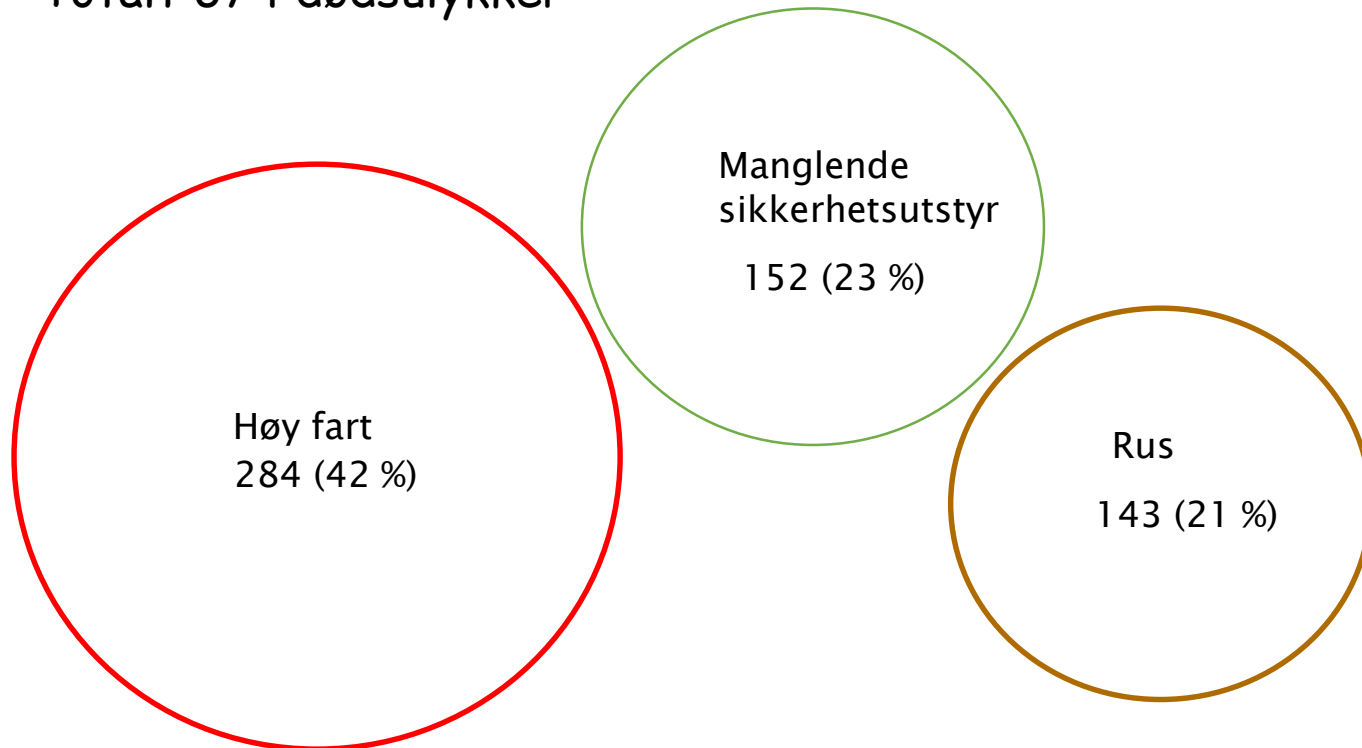


Mulig nedgang (%) i antall skadde ved å fjerne en del trafikkforseelser

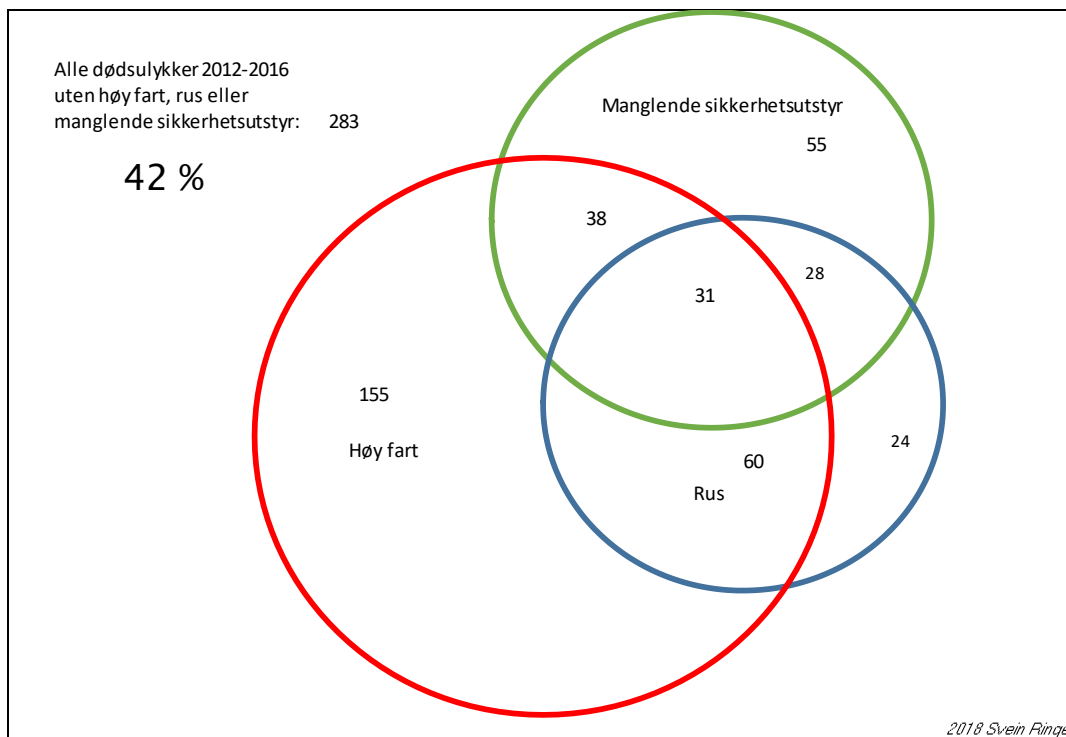


# Dødsulykker Norge 2012-2016

- Totalt 674 dødsulykker



## Lovbrudd som medvirkende ulykkesårsak



Totalt antall dødsulykker i perioden 2012-2016 i Norge: 674

# Avslutning

- Hastigheten på vegnettet er redusert de seinere år
  - Med om lag 1km/t
  - Størst reduksjon i høye hastigheter
- Fartsvalget styres av en rekke forhold som kan endres over tid og som kan påvirkes direkte
- Fartsvalget er avgjørende viktig for trafikksikkerheten
  - Medvirkende faktorer til ulykker må sees i sammenheng
  - Rett fart på rett sted er målet



Takk for oppmerksomheten !!

