

Hastighedsprojekter på statsveje i DK

Nordisk Trafiksikkerhedsforum 2017

Anders Gaardbo, Vejdirektoratet

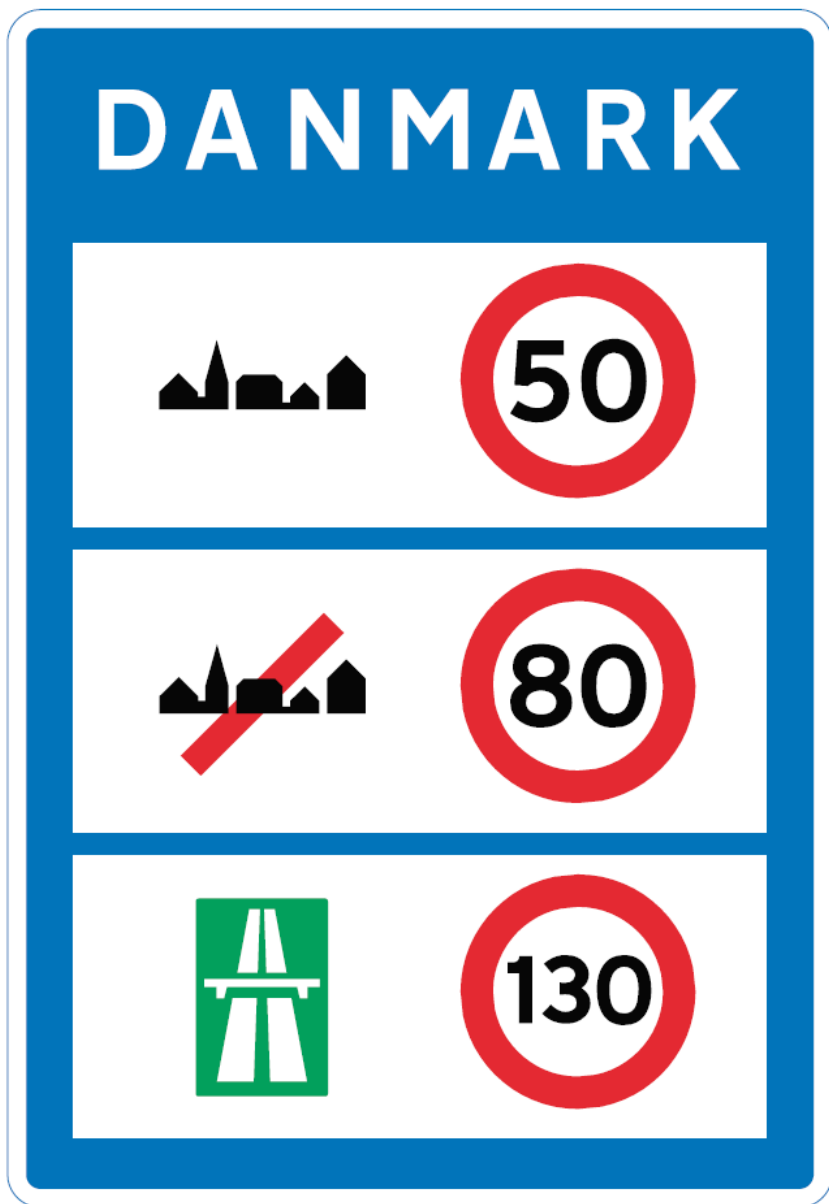
Hastighedsprojekter på statsveje

(differentierede hastighedsgrænser)

Forsøg med 90 km/h på landeveje

100 km/h på (mødefri) motortrafikveje

Forsøg med skiltning af generel hastighedsgrænse (80 km/h)



Generelle hastighedsgrænser i Danmark

Skiltning af hastighedsgrænser

Generelle hastighedsgrænser
skiltes kun med:



Lokale hastighedsgrænser
skiltes med:





Forsøg med 90 km/h

Forsøgsperiode
2011-2014

60 km blandet trafik
22 km cykelforbud eller
separat cykelsti
21 km motortrafikvej

103 km i alt

Influensstrækninger:
3 km i hver ende
(ulykkesevaluering)

Forsøgs- strækninger 90 km/h

Tiltag

- rumleriller
- autoværn
- træfældning mv.
- lavere hastighedsgrænse i enkelte kryds



Evaluering af forsøg med differentierede hastigheder på stats- vejnettet

Udgivelsesår 2016
Dokument 13/06643-15
Side 1/29

Forsøg med 90 km/h

Evalueringsrapport 2016

vejdirektoratet.dk

→ viden og data

→ publikationer

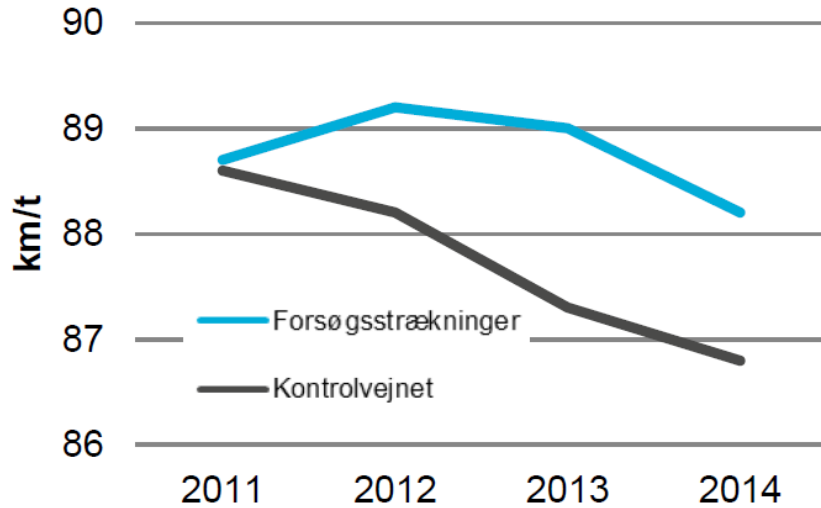
Pressemeddelelse:

”Gode erfaringer med 90
km/t på udvalgte
landeveje”

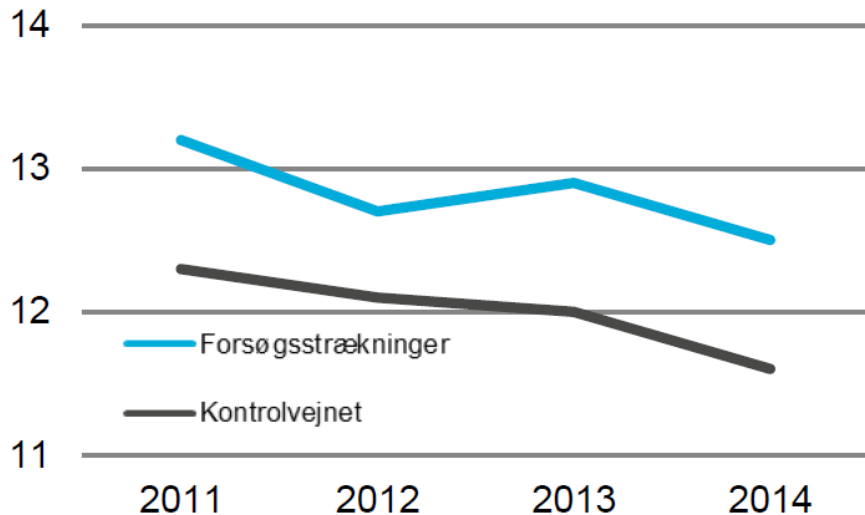
Gode = lærerige

Hastighedsudvikling

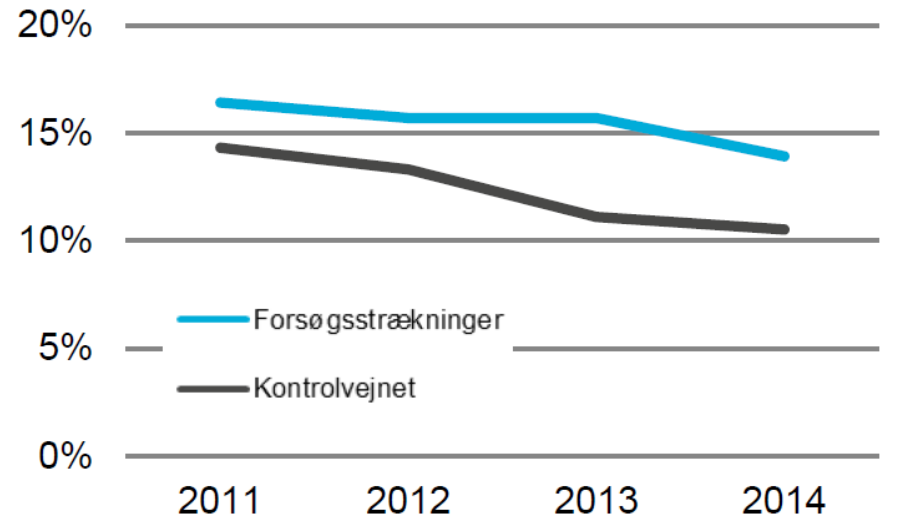
Gennemsnitshastighed



Hastighedsspredning

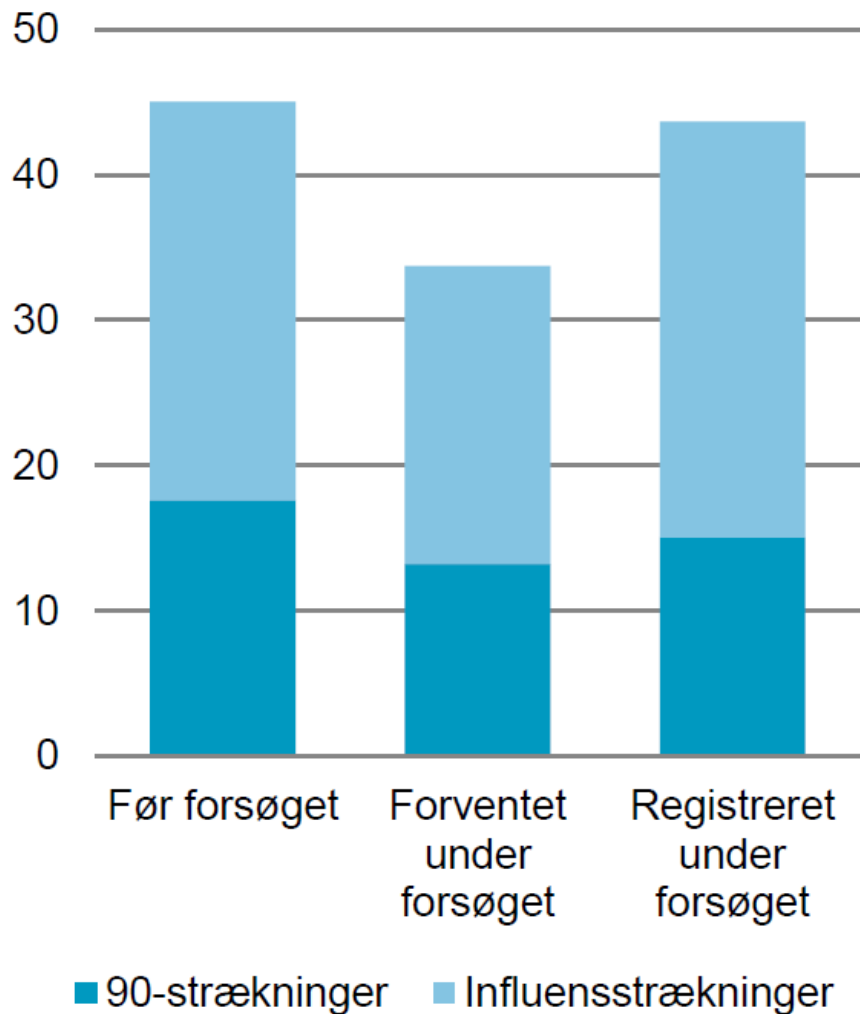


Andel over 100 km/t

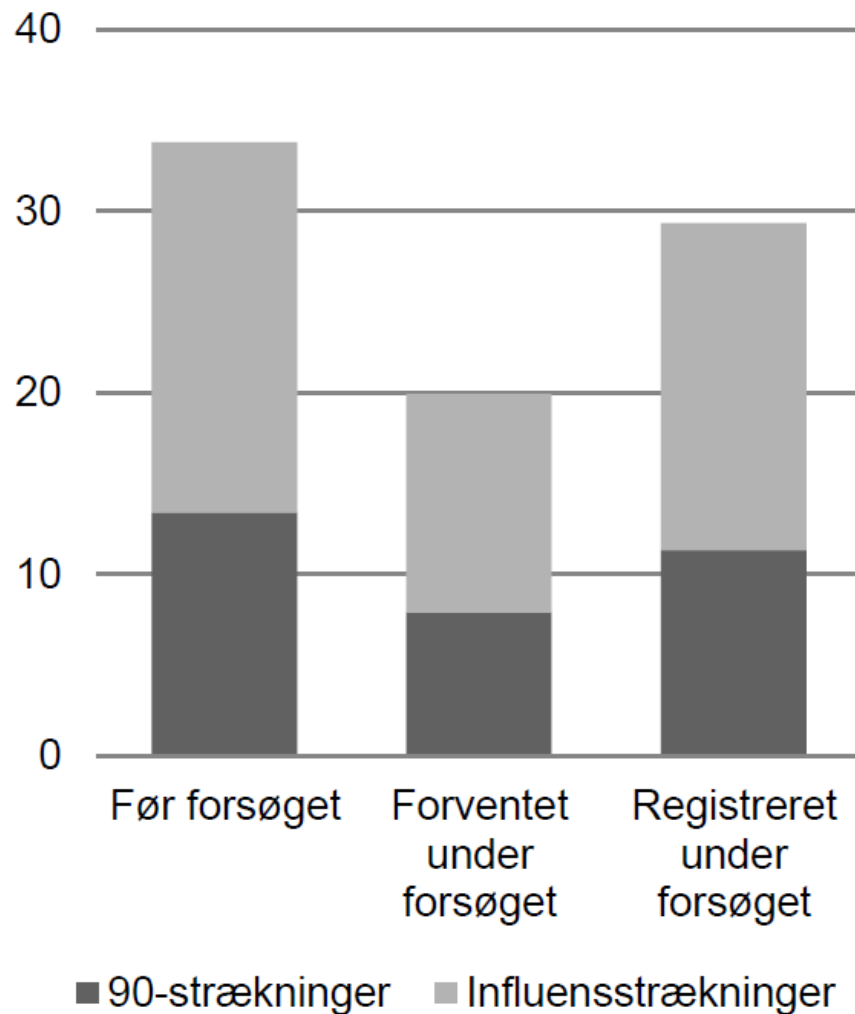


Ulykkesudvikling

Ulykker pr. år

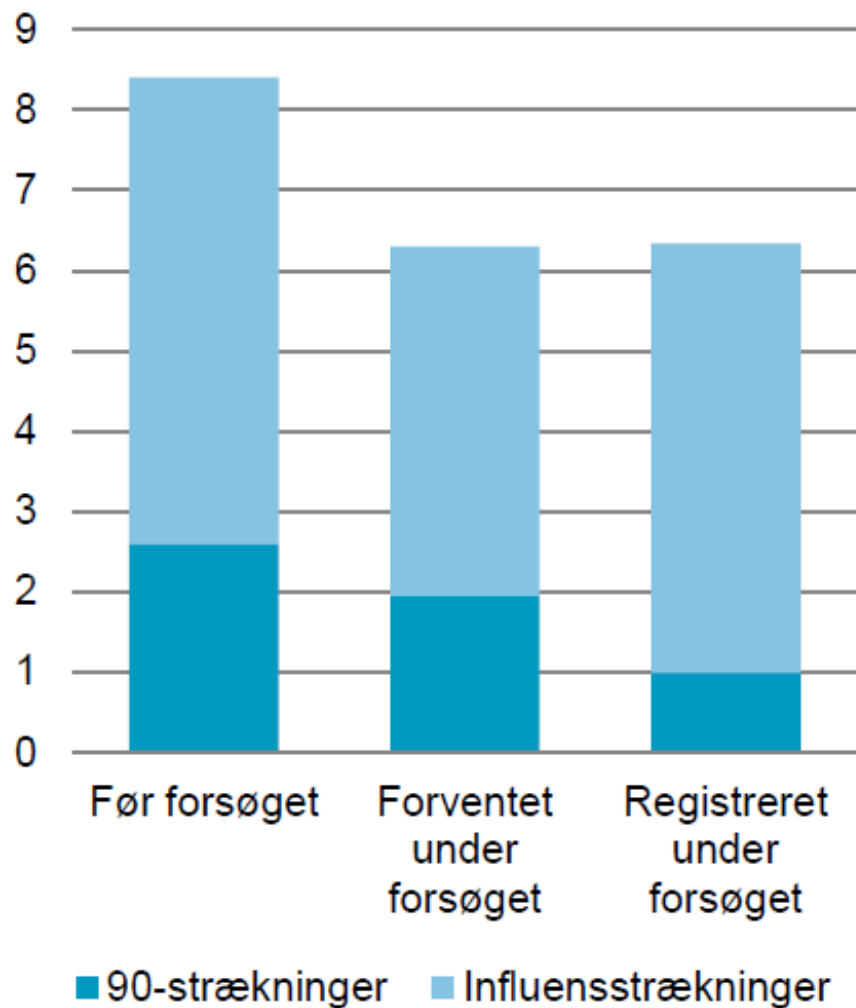


Personskader pr. år

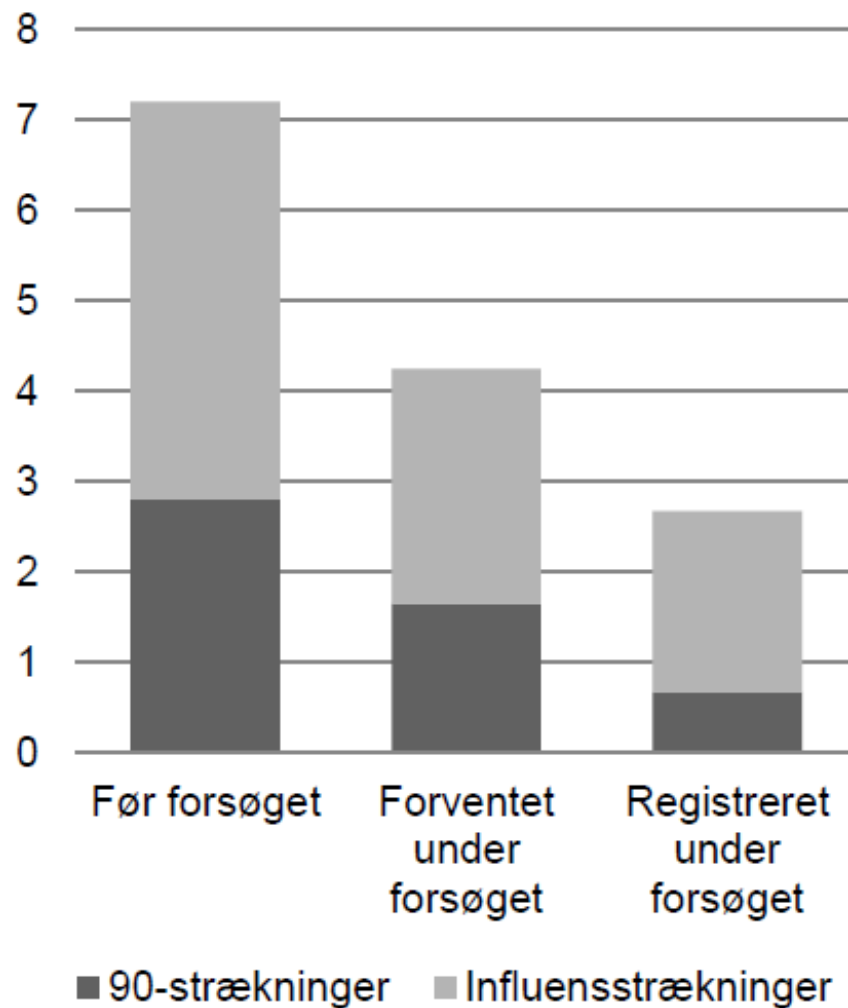


Ulykkesudvikling – motortrafikveje

Ulykker pr. år

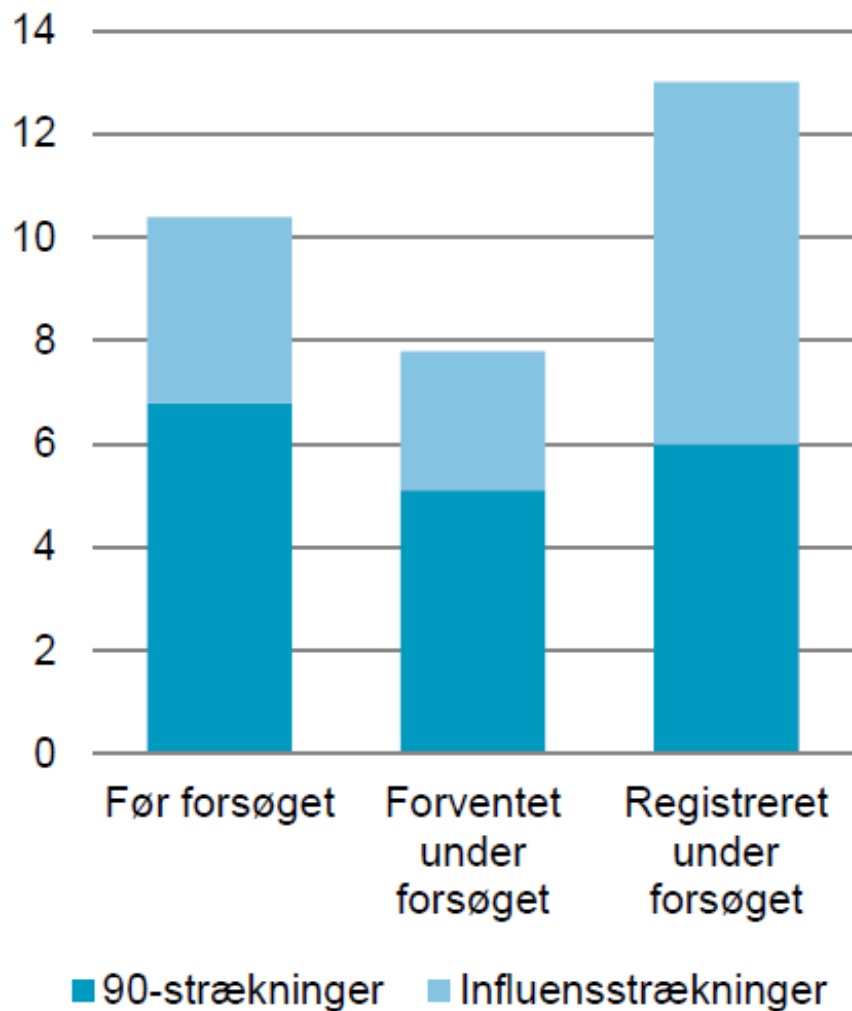


Personskader pr. år

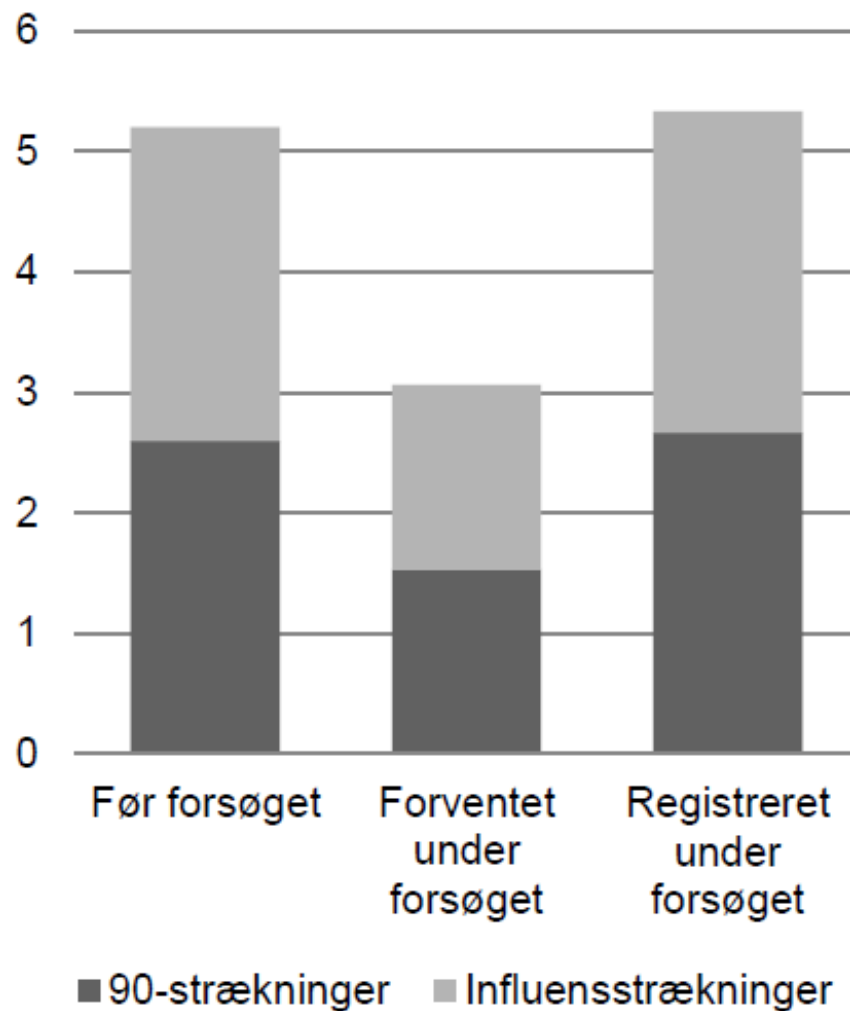


Ulykkesudvikling – veje uden cykeltrafik

Ulykker pr. år

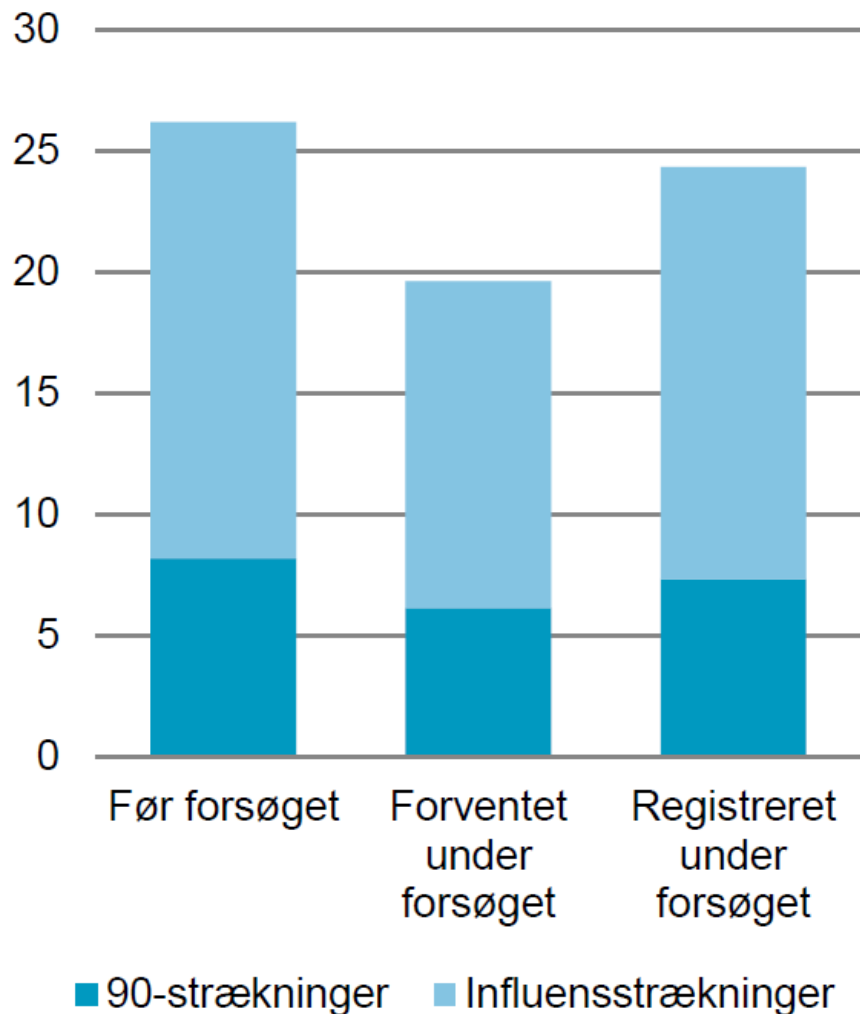


Personskader pr. år

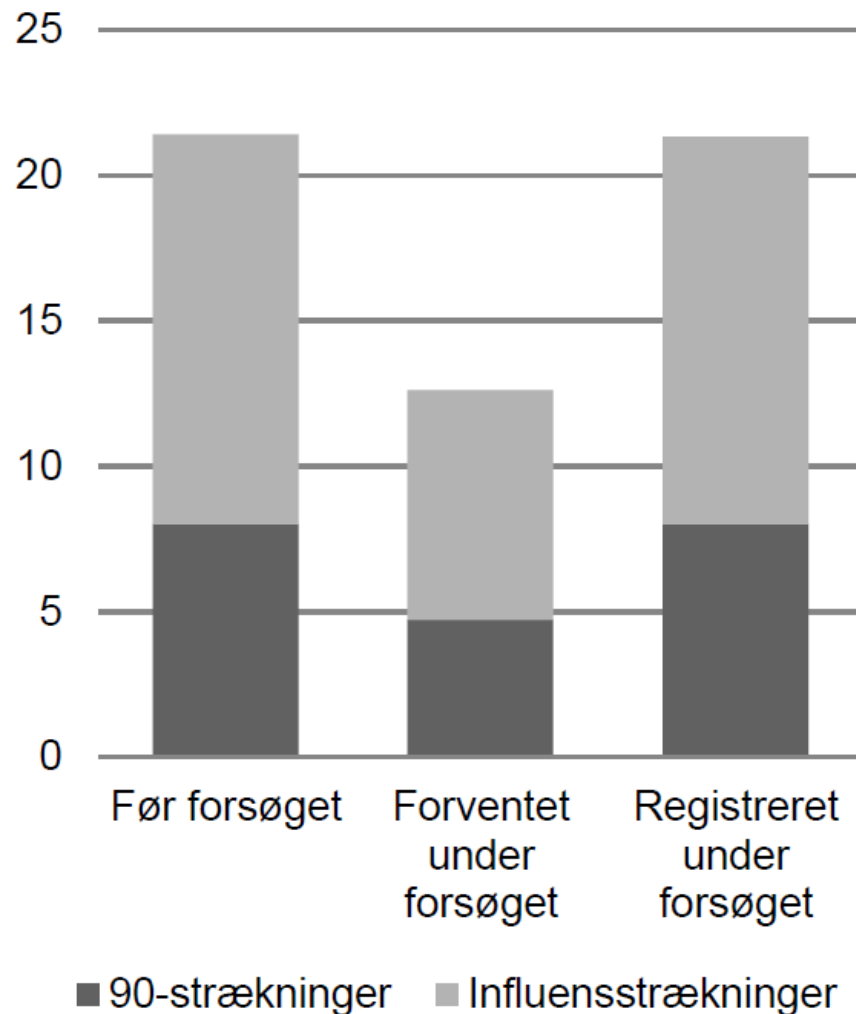


Ulykkesudvikling – blandet trafik

Ulykker pr. år



Personskader pr. år



100 km/h på motortrafikveje

Holbæk-Vig (2016)

Løgten-Bale (2016)

Bredsten-Vandel (2017)

Sdr. Borup-Assentoft (2017)

Næstved nordlige omfartsvej (2017)

Alle strækninger 2+1
med midt-autoværn

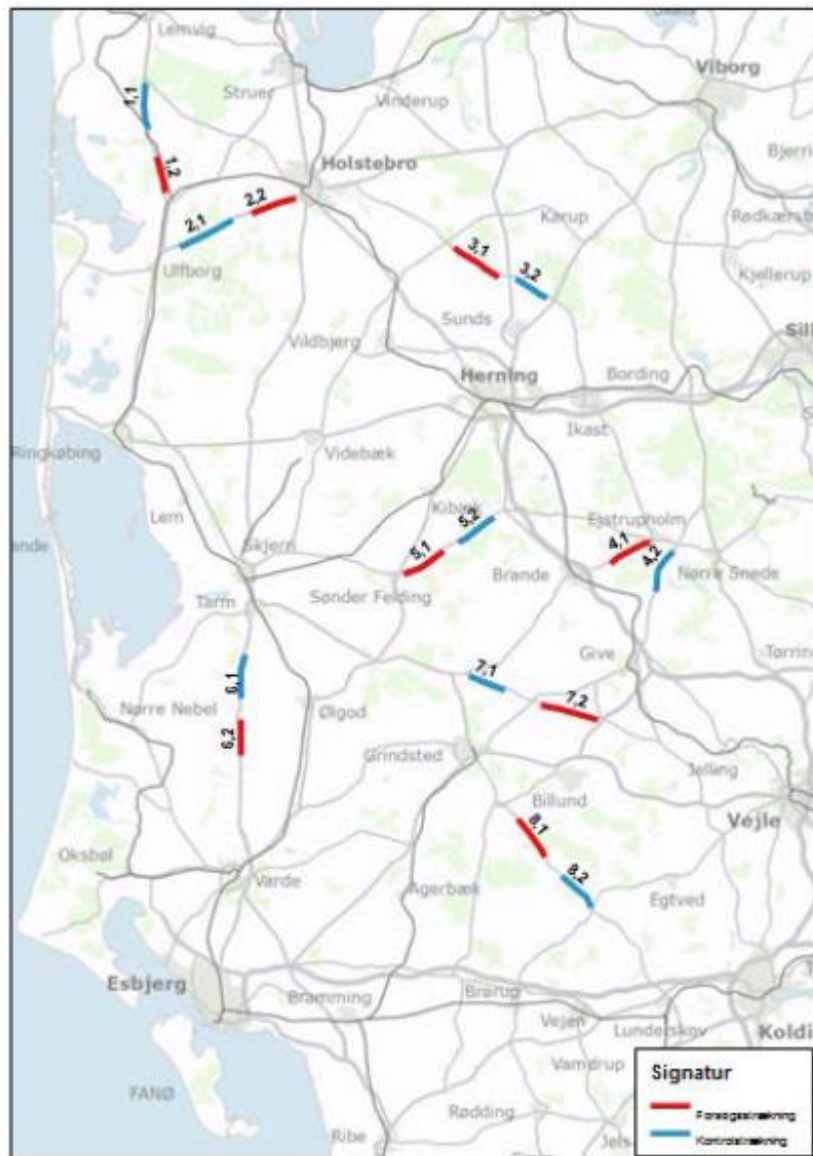


Forsøg med skiltning af 80 km/h



8 forsøgsstrækninger og kontrolstrækninger med indbyrdes kort afstand

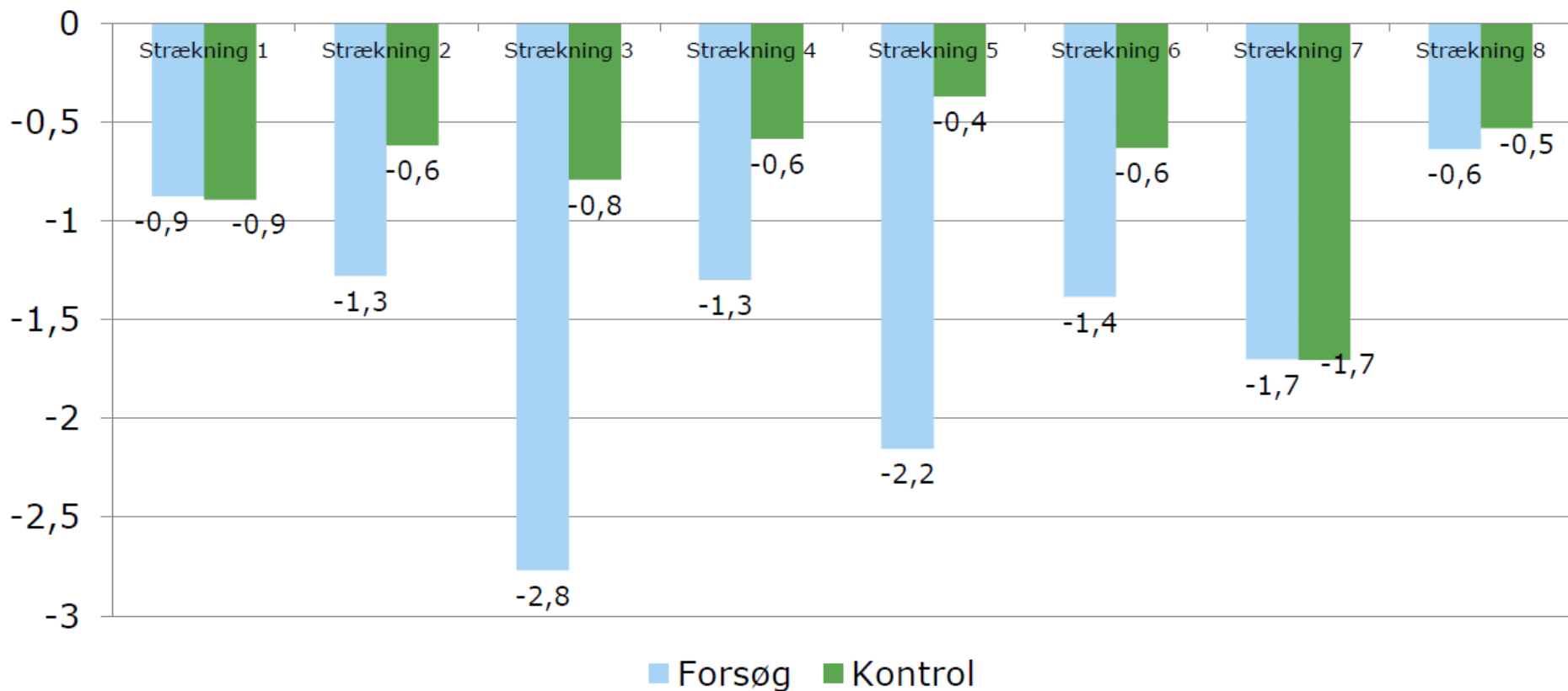
Alle i Midt- og Vestjylland



Forsøg med skiltning af 80 km/h

Foreløbige resultater efter ca. en måned

Ændringer i gennemsnitshastighed





**Tak for
opmærk-
somheden**